

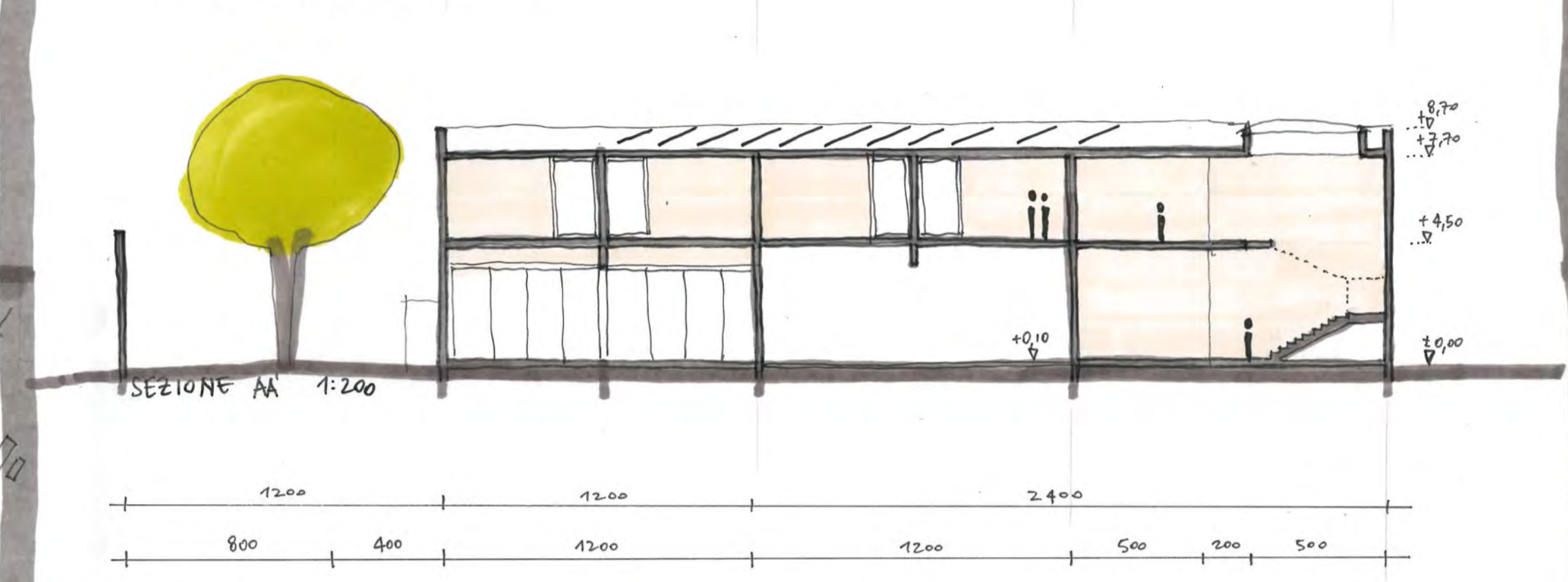
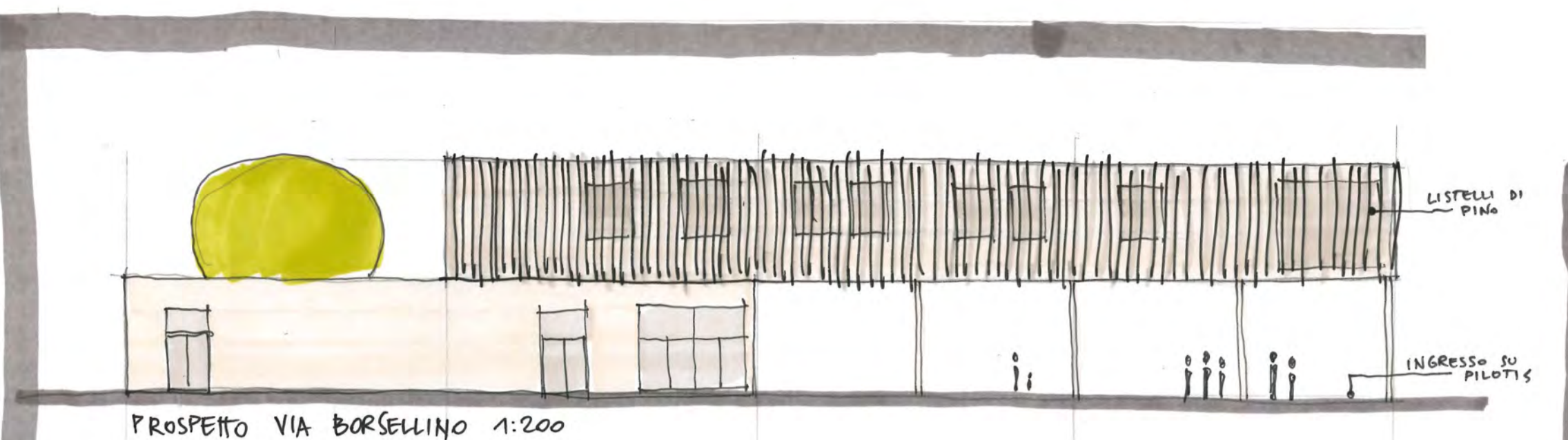
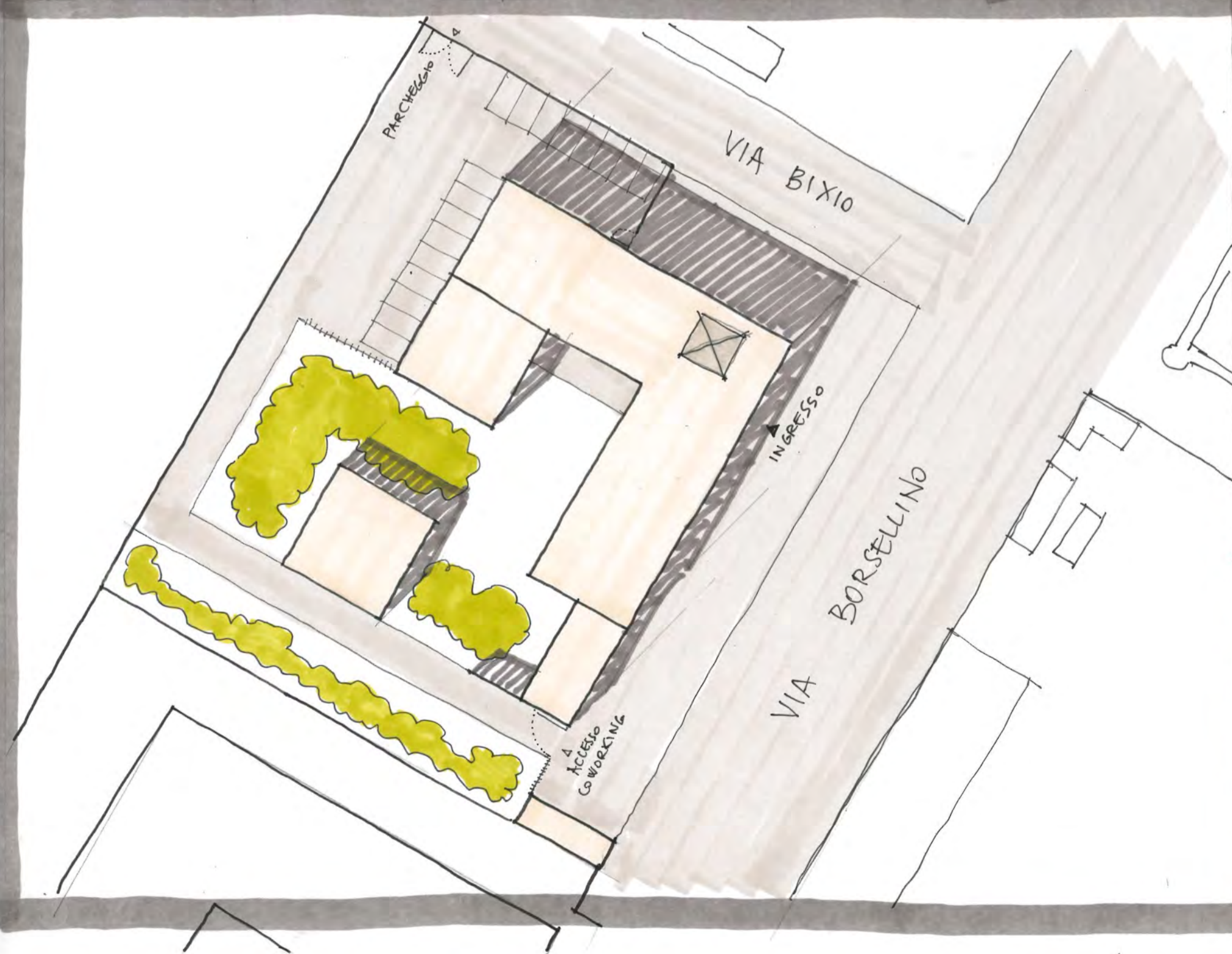
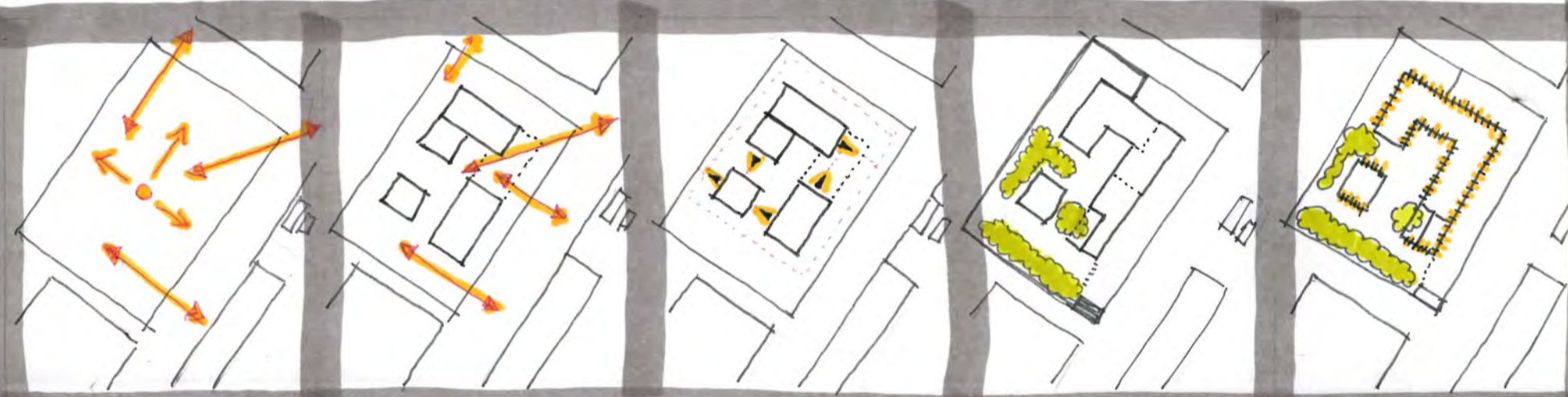
CASA DELL' ARCHITETTURA DI TORINO

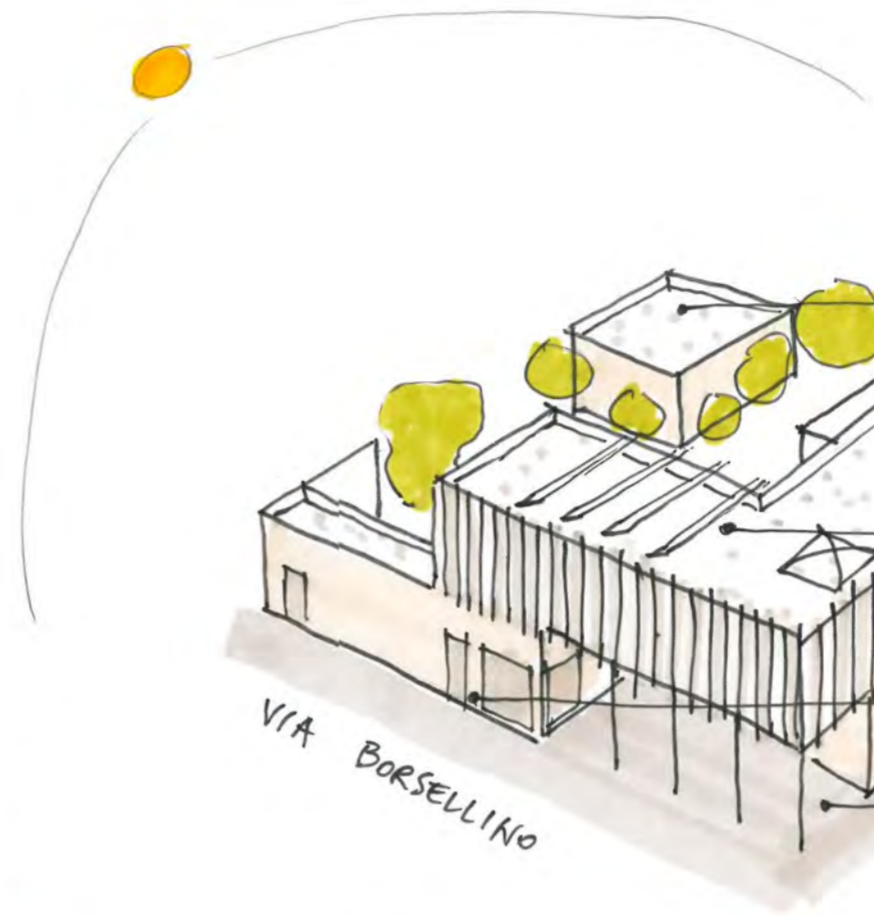
DATI PROGETTO

SUPERFICIE LOTTO 4340 mq
 SUPERFICIE COPERTA < 2500 mq
 SLP < 4000 mq
 SUPERFICIE COPERTA DI PROGETTO = 1080 mq
 SLP DI PROGETTO = 1512 mq
 VOLUME EDIFICATO = 6732 mc
 SUPERFICIE A VERDE = 2566 mq
 SUPERFICIE PARCHEGGIO A RASO = 694 mq $\geq 10\%$ VOLUME (L.122/89)

DIAGRAMMI COMPOSITIVI

- ① ASSI DI PROGETTO LOTTO PERMEABILE APERTO ALLA CITTÀ
- ② PIANO TERRA CON SERVIZI, ACCESSIBILE DALLE STERNO
- ③ SUDDIVISIONE DEGLI SPAZI E AREE DI PERTINENZA
- ④ ALBERATURE E VERDE PUBBLICO
- ⑤ UFFICI AL 1° PIANO FILTRATI PER COMFORT ALL'INTERNO





TETTO PIANO RACCOLTA ACQUA PIOVANA

AUDITORIUM

COWORKING

LISTELLI IN LEGNO DI PINO

UFFICI PRIMO PIANO

PANNELLI SOLARI

ESPOSIZIONI

BAR

PIANO TERRA PILOTIS INGRESSO

VIA BORSELLINO



PIANTA PIANO PRIMO 1:200